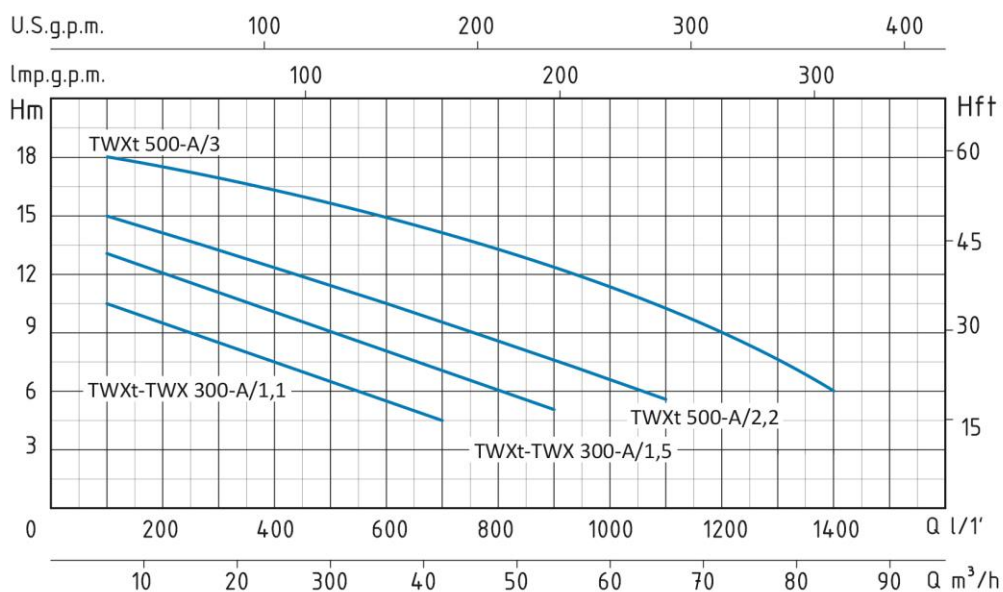




## پمپ سانتریفیوژ استنلس استیل پروانه باز STAINLESS STEEL OPEN IMPELLER CENTRIFUGAL PUMPS



### TWX - 50 HZ - 1 PHASE / 3 PHASE

TIPO TYPE		POTENZA NOMINALE NOMINAL POWER		POTENZA ASSORBITA INPUT POWER	AMPERE		Q = PORTATA - CAPACITY										
Monofase Single-phase	Trifase Three-phase	P2		P1	Monofase Single-phase	Trifase Three-phase	Q										
		HP	KW	KW			m³/h	6	12	24	36	42	54	60	66	72	84
TWX 300-A/1,1	TWXt 300-A/1,1	1,5	1,1	1,55	6,8	3	100	200	400	600	700	900	1000	1100	1200	1400	
TWX 300-A/1,5	TWXt 300-A/1,5	2	1,5	2,2	9,7	3,8	10,5	9,5	7,5	5,5	4,5						
	TWXt 500-A/2,2	3	2,2	3		5	13	12	10	8	7	5					
	TWXt 500-A/3	4	3	4		7	15	14,5	12,5	10,5	9,5	7,5	6,5	5,5			
							18	17,5	16	14	13	11	10	9	8	6	

## APPLICATION

It can be used to convey the residual suspended solids from food processing; it can be used to clean vegetables, meat or fish or to clean metal parts, bottles, tins, or glassware  
It can be used in circulating systems and it can be used to convey any type of dirty liquid and slightly corrosive liquids as well.  
It is suitable to be used as part of factory washing systems and industrial dishwashers.

## OPERATING CONDITIONS

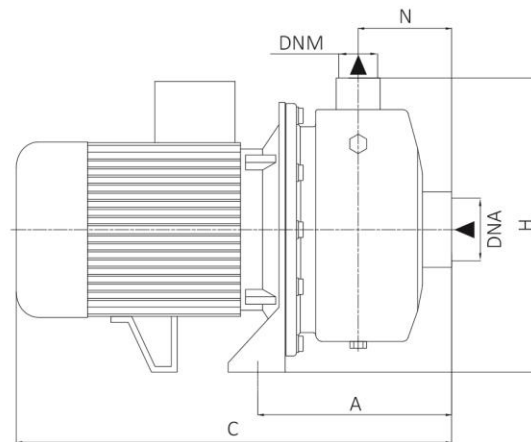
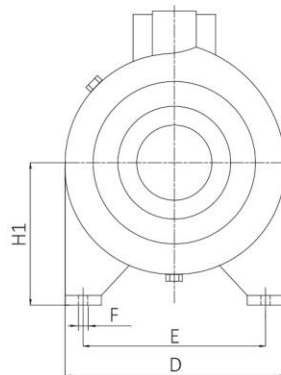
- Liquid temperature up to 35°C (for home use according to EN 60335-2-41)
- Temperature max. liquid: 90°C (for other uses)
- Ambient temperature up to 40°C
- Total suction lift up to 3 mt.
- Continuous duty

## MOTOR

- Single-phase 230V-50Hz
- Three-phase 230/400V-50Hz
- Two-Pole induction motor (n = 2850 min<sup>-1</sup>)
- Insulation Class F
- Protection IP 55

## MATERIALS

- Pump body: Stainless Steel AISI 304
- Motor Support: Aluminium
- Open impeller: Stainless Steel AISI 304
- Shaft with rotor: Stainless Steel AISI 304
- Mechanical seal: Silicon/Silicon/Viton



## کاربرد ها:

از پمپ های سانتریفیوژ استنلس استیل پروانه باز مدل TWX-A میتوان جهت انتقال سیالات حاوی اجرام معلق در سیالات صنایع غذایی، شستشوی میوه و سبزیجات، گوشت و ماهی و یا سیستم های شستشوی قطعات فلزی یا بطری های شیشه ای و پلاستیکی استفاده نمود.

پمپ های TWX-A با متریال استنلس استیل قابلیت پمپاژ سیالات کمی خورنده و خاکستری را نیز داشته و گزینه مناسبی جهت سیستم های شستشوی کارخانه جات و ظرفشویی های صنعتی می باشند.

## شرایط عملکرد (دمای مجاز سیال):

دمای مجاز سیال:

۳۵ درجه سانتی گراد (برای مصارف خانگی مطابق با استاندارد (EN 60335-2-41)

۹۰ درجه سانتی گراد (برای سایر کاربری ها)

دمای محیط: ۴۰ درجه سانتی گراد

حداکثر مکش از عمق: ۳ متر

شرایط کاربری: مداوم

## موتور:

ولتاژ: ۲۳۰ ولت تک فاز / ۲۳۰/۴۰۰ سه فاز

دو پل با سرعت چرخش ۲۸۵۰ دور در دقیقه

فرکانس: ۵۰ هرتز

کلاس عایقی: F

درجه حفاظتی: IP۵۵

## متریال:

بدنه پمپ: استنلس استیل AISI 304

پروانه: استنلس استیل AISI 304

شافت: استنلس استیل AISI 304

سیل مکانیکی: سیلیکون / سیلیکون / وایتون

TIPO TYPE		DIMENSIONI mm - DIMENSIONS mm										DIMENSIONI DIMENSIONS mm			PESO WEIGHT
Monofase Single-phase	Trifase Three-phase	A	C	D	E	F	H	H1	N	DNA	DNM	P	L	H	Kg
TWX 300-A/1,1	TWXt 300-A/1,1	170	382	193	160	11	258	125	82	2"	2"	210	400	300	16,5
TWX 300-A/1,5	TWXt 300-A/1,5	170	382	193	160	11	258	125	82	2"	2"	210	400	300	18
	TWXt 500-A/2,2	170	426	193	160	11	258	125	82	2"½	2"	210	450	300	22
	TWXt 500-A/3	170	426	193	160	11	258	125	82	2"½	2"	210	450	300	23